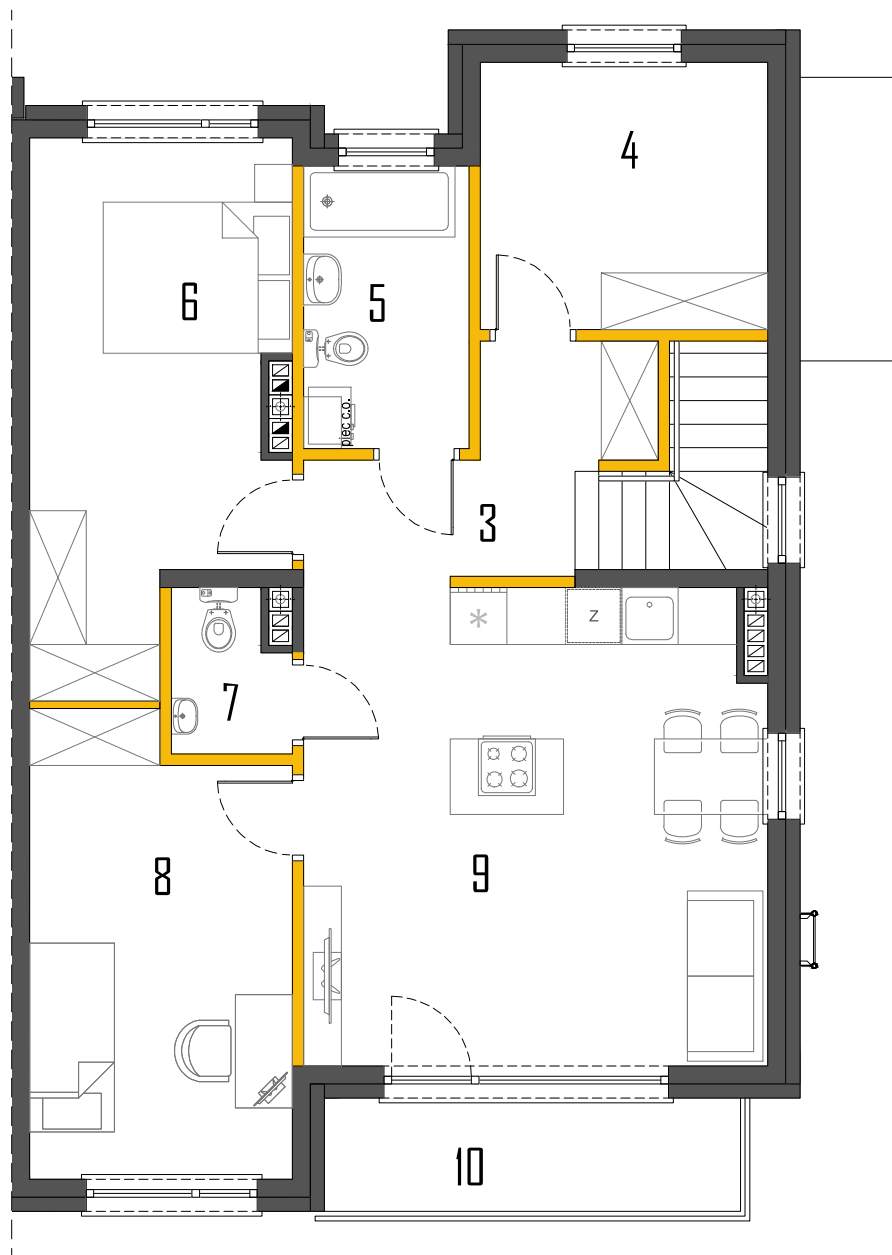
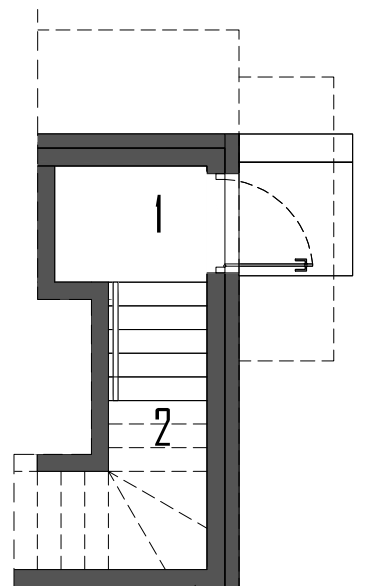


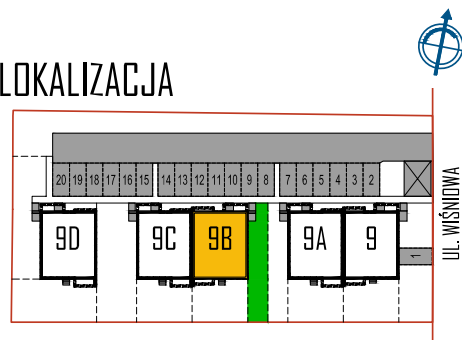
## RZUT PIĘTRA



## RZUT PARTERU



## LOKALIZACJA



# MARKI, UL. WIŚNIOWA

BUDYNEK NR 9B

LOKAL 2

POWIERZCHNIA UŻYTKOWA	74,27m <sup>2</sup>
POWIERZCHNIA OGRÓDKA	50,00m <sup>2</sup>

PARTER .....1,89

1. PRZEDSIÓNEK .....1,89

2. SCHODY WEW.....4,08\*

PIĘTRO .....72,38

3. HOL.....5,76

4. POM. GOSPODARCZE.....8,42

5. ŁAZIENKA.....5,09

6. POKÓJ.....14,80

7. WC.....1,93

8. POKÓJ.....11,94

9. SALON+ANEKS KUCHENNY.....24,44

10. BALKON.....5,28\*

(...)\* - POWIERZCHNIE NIE WLICZONE DO POWIERZCHNI UŻYTKOWEJ

**BIURO SPRZEDAŻY**  
KREDYTY HIPOTECZNE. MIESZKANIA

ul. Powstańców 33 lok. U14,  
05-091, Żąbki

www.biurosprzedazy.com.pl  
biuro@biurosprzedazy.com.pl

tel. 604 771 746